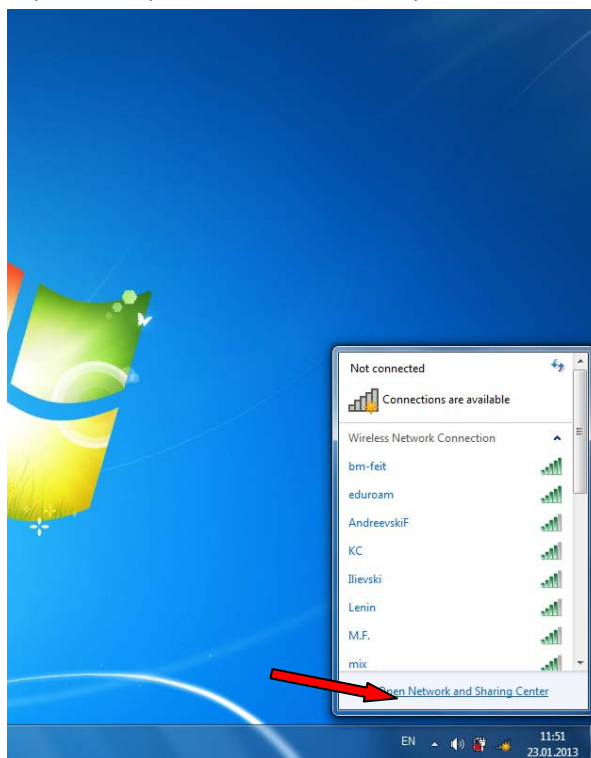


Упатство за поставување на безжичната мрежа на ФЕИТ

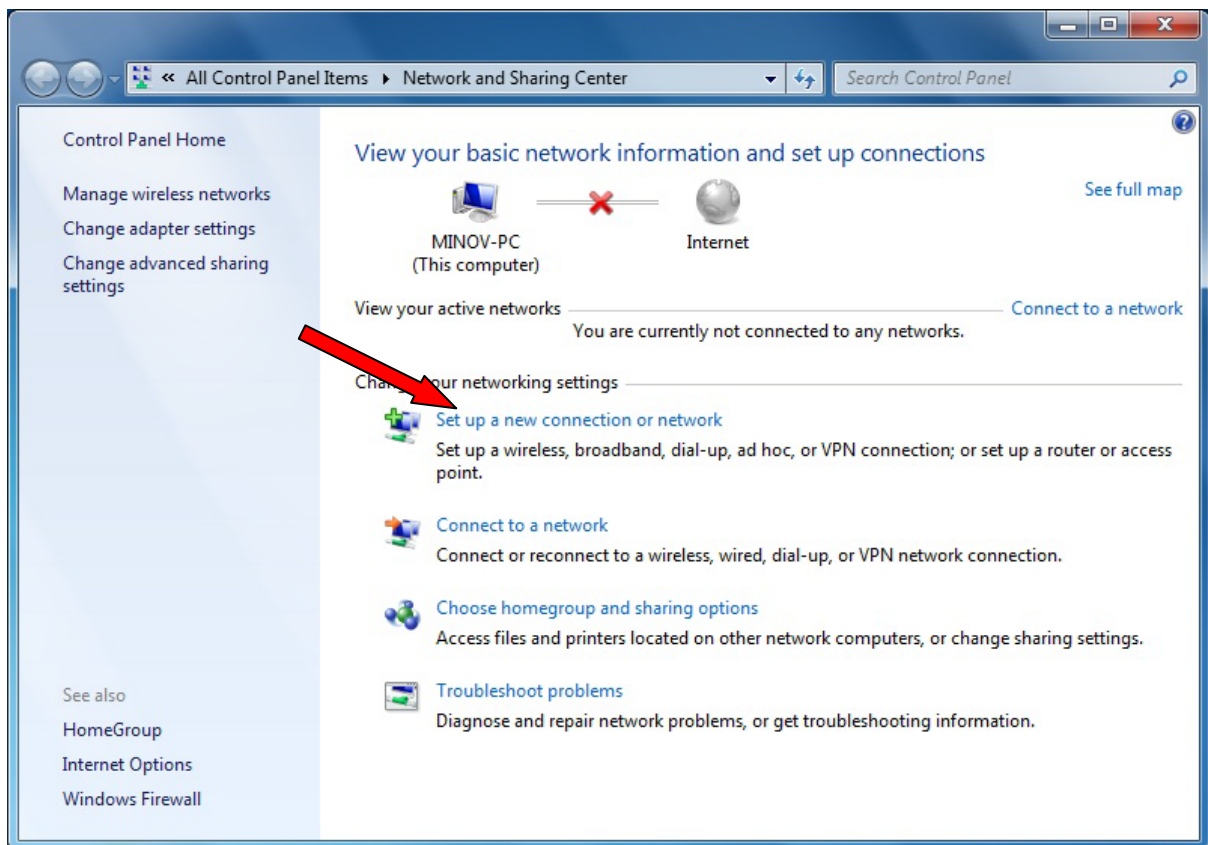
Користете го следново упатство само доколку не користите некој софтвер за Вашата безжична картичка! Обично, безжичните картички како на Intel, Broadcom и некои други доаѓаат со софтвер за управување со безжичните мрежи во кој се вградени сите безбедносни протоколи за автентификација.

1. Инсталирајте ја програмата SecureW2_312.exe и рестартирајте го компјутерот кога ќе ви побара.
2. Кликнете на Вашата мрежна картичка, а потоа на “Open Network and Sharing Center” (сл. 1)



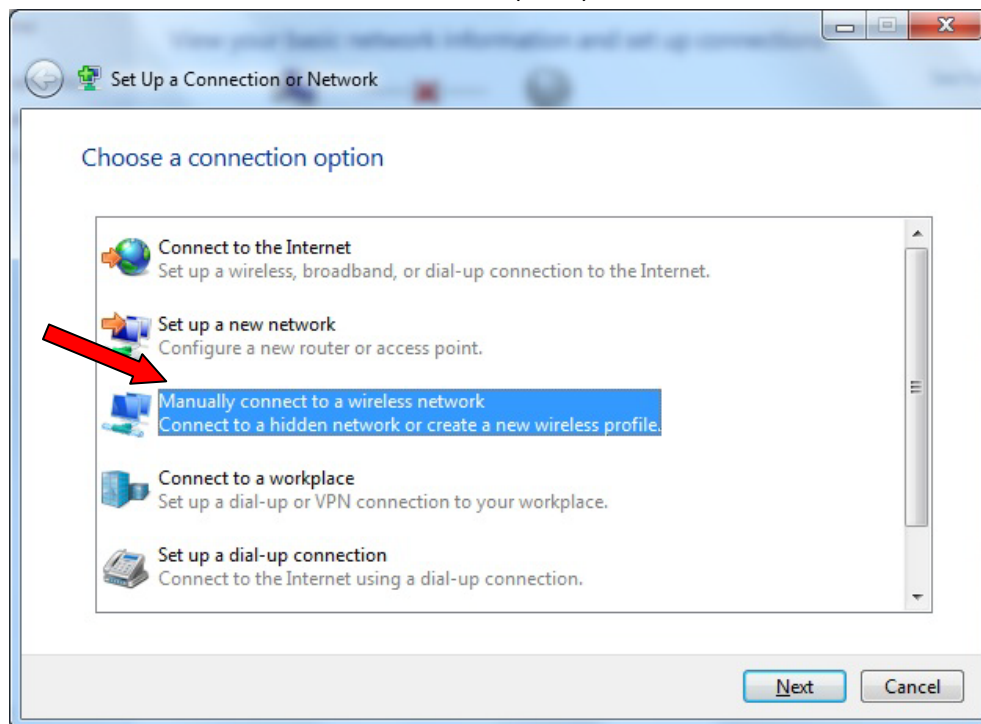
Сл. 1

3. Се отвора нов прозорец за управување со мрежите и таму кликнете на линкот “Set up a new connection or network” (сл. 2)



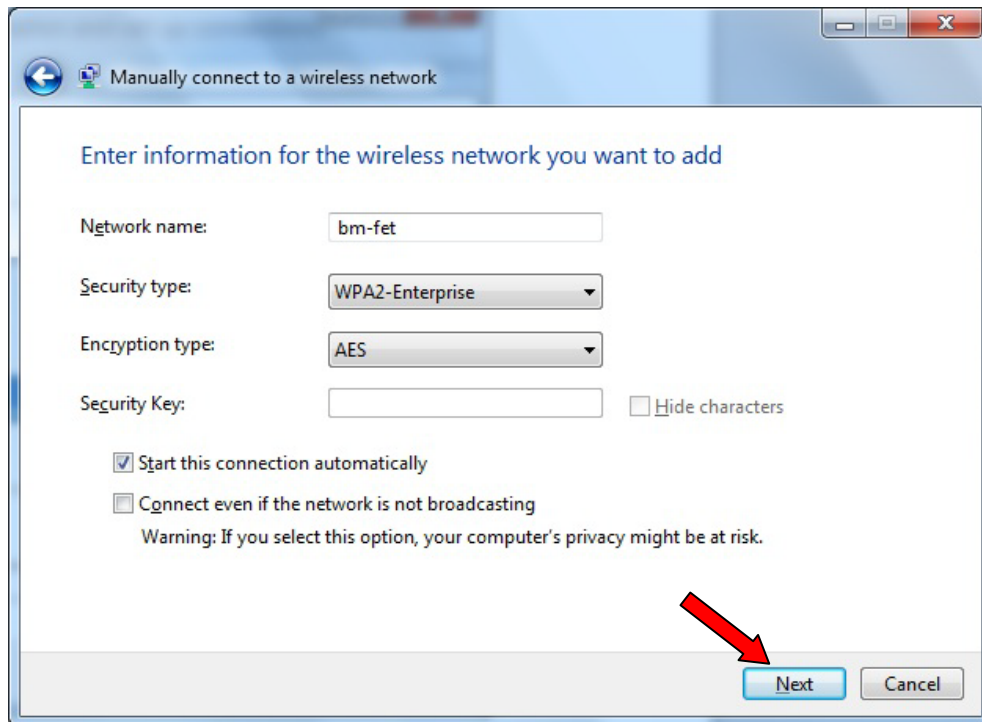
Сл. 2

4. Се отвора нов прозорец при што треба да се селектира полето “Manually connect to a wireless network” и се клика на копчето “Next” (Сл. 3)



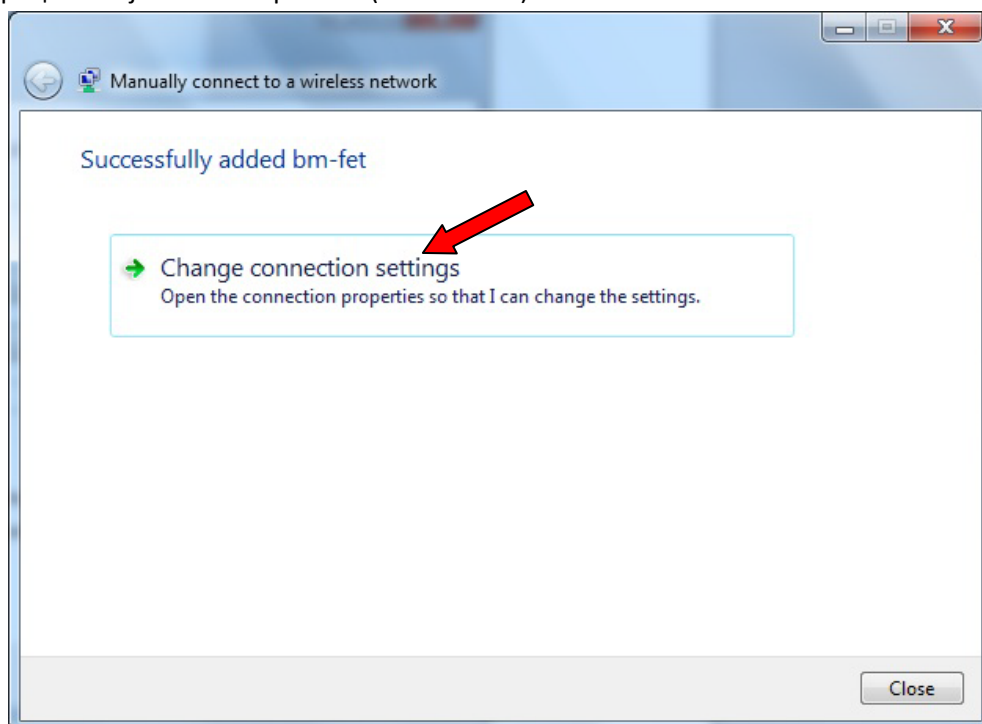
Сл. 3

5. Се отвора нов прозор при што се пополнуваат полињата како на следнава слика и се клика на копчето “Next”. (Сл. 4)

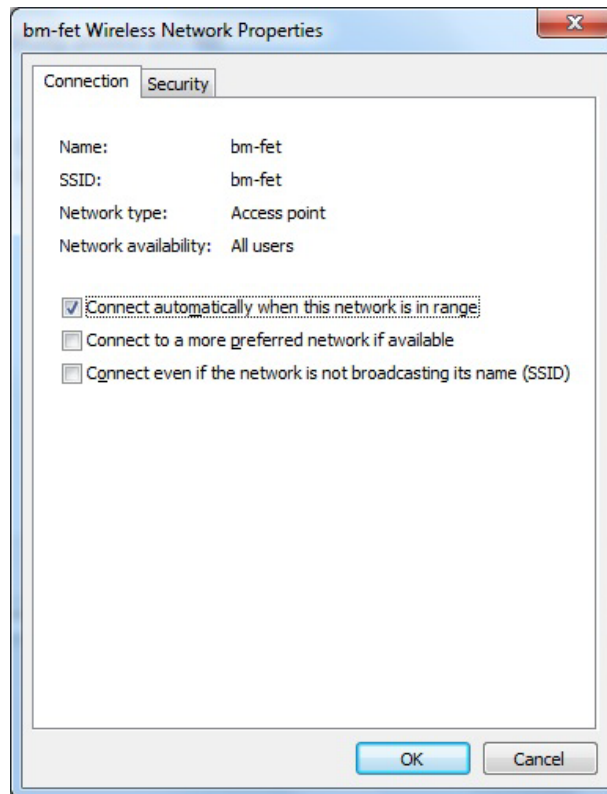


Сл. 4

- Мрежата е успешно креирана, но треба да се постават соодветните параметри за автентификација. Се клика на линкот “Change connection settings” при што се отвора нов прозорец со својствата за мрежата (Сл. 5 и Сл.6)

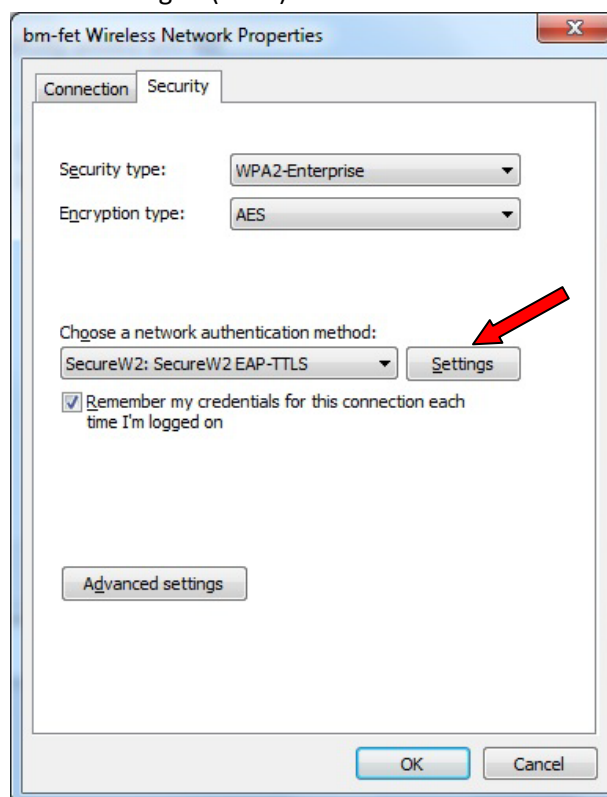


Сл. 5



Сл. 6

7. Се клика на јазичето “Security” и се поставуваат параметрите како на следнава слика. Потоа се клика на копчето “Settings”. (Сл. 7)



Сл. 7

8. Се отвора нов прозорец за конфигурирање на SecureW2 и се клика на копчето “Configure” (Сл. 8)



Сл. 8

9. Се поставуваат параметрите како на следниве слики (Сл. 9, Сл. 10, Сл. 11, Сл.12)



Сл. 9



Сл. 10



Сл. 11



Сл. 12

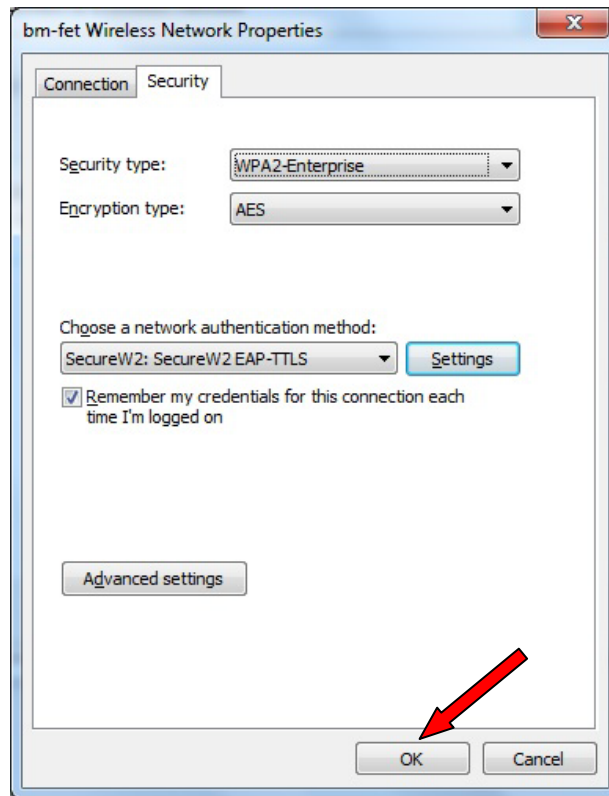
Поставете ја Вашата е-маил адреса и Вашата лозинка за е-маил адресата!

10. На крај кликнете на копчето "OK" па ќе се вратите на почетниот конфигурацки прозорец и таму повторно кликнете на "OK". (Сл. 13)



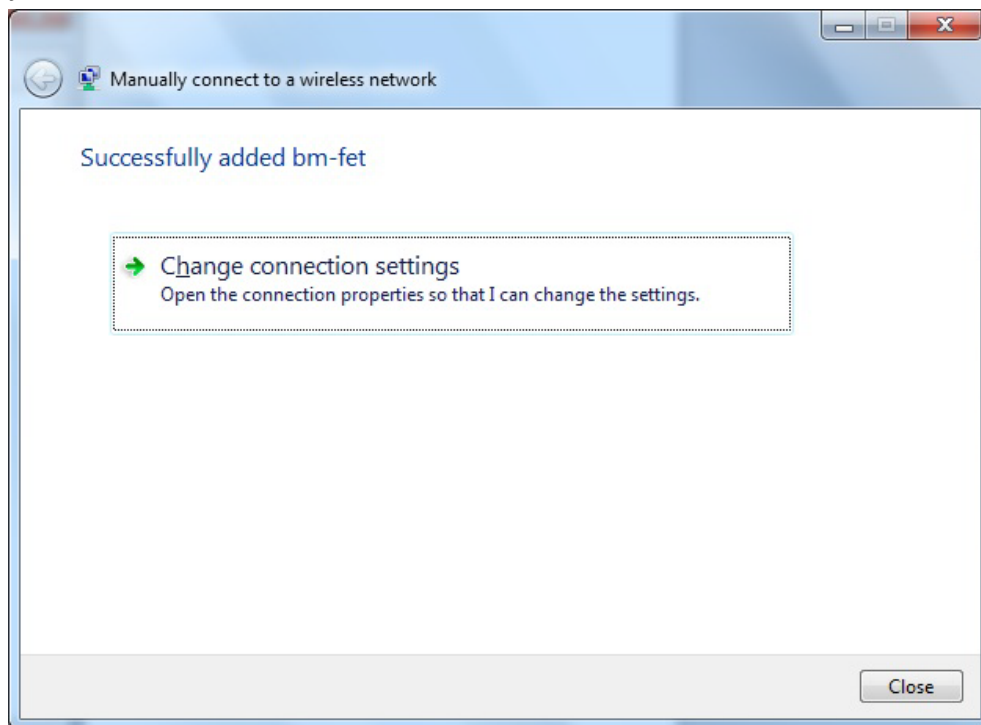
Сл .13

11. Се вративте на прозорецот со својствата за bm-feit мрежата и кликнете на копчето "OK" (Сл. 14)



Сл. 14

12. На крај кликаете на копчето "Close".



Сл. 15